



De Spinde 13
Raalte

Vraagprijs: € 387.500.-- k.k.

Finse houtstapelbouw

Houtstapelbouw, of Logbouw

Een houten woning heeft een unieke sfeer , is duurzaam en energiezuinig. Houtstapelbouw creëert een huis met een prachtige, natuurlijke uitstraling en staat garant voor comfortabel, sfeervol en duurzaam wonen. In de kleur die u maar wenst!

De populariteit van houten woningen in Nederland groeit, want een houten woning heeft veel voordelen, met name op energiegebied. Door de goede isolerende eigenschappen van hout bespaart men jaarlijks -zeker met de huidige energieprijzen- veel energiekosten. Hout is qua vorm, kleur en structuur een materiaal met unieke eigenschappen. Een houten huis is in de zomer koel en in de winter aangenaam warm.



Ruimte

Buiten:

Massief houten balken in kruisverbinding en een natuurlijke uitstraling. Duurzaam en energiezuinig. Perceelsoppervlakte van maar liefst 718 m²! Ruim voldoende voor de zo gewenste groentetuin, bloementuin of boomgaard (zwembad?).

Binnen:

Verrassend veel ruimte, luxe en comfort.

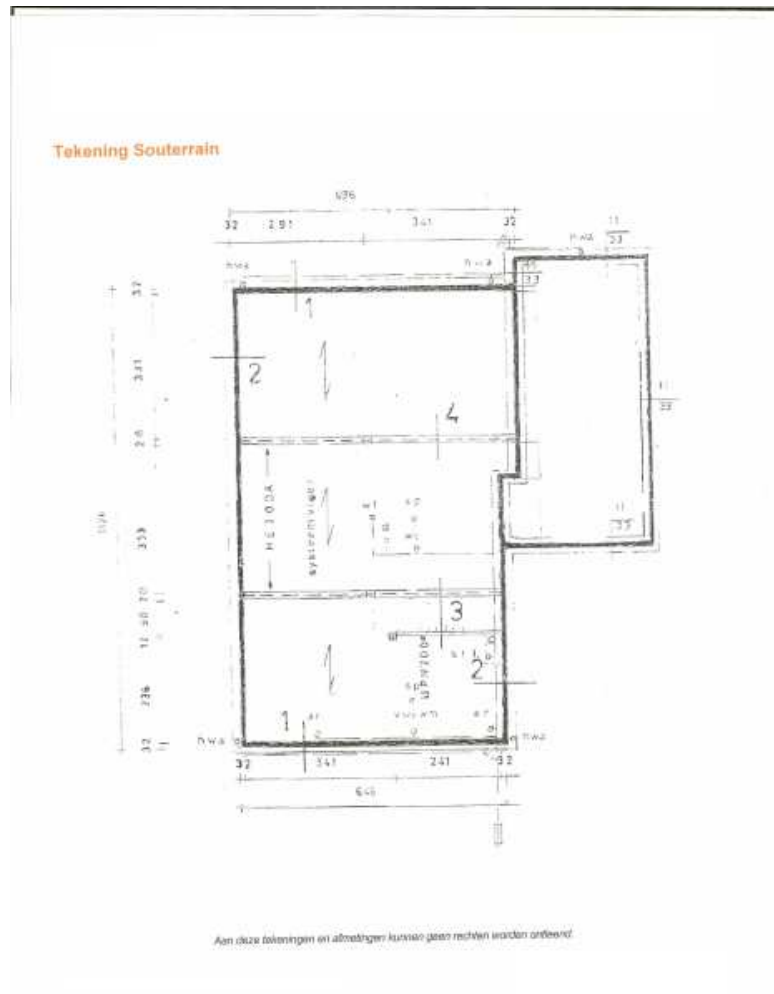
Een souterrain, ruime woonkamer met veranda, een Siematic keuken, vier slaapkamers en twee badkamers, met onder meer een whirlpool! Woonoppervlakte 200 m².

Vanzelfsprekend dat dit huis op de tuin is gericht.



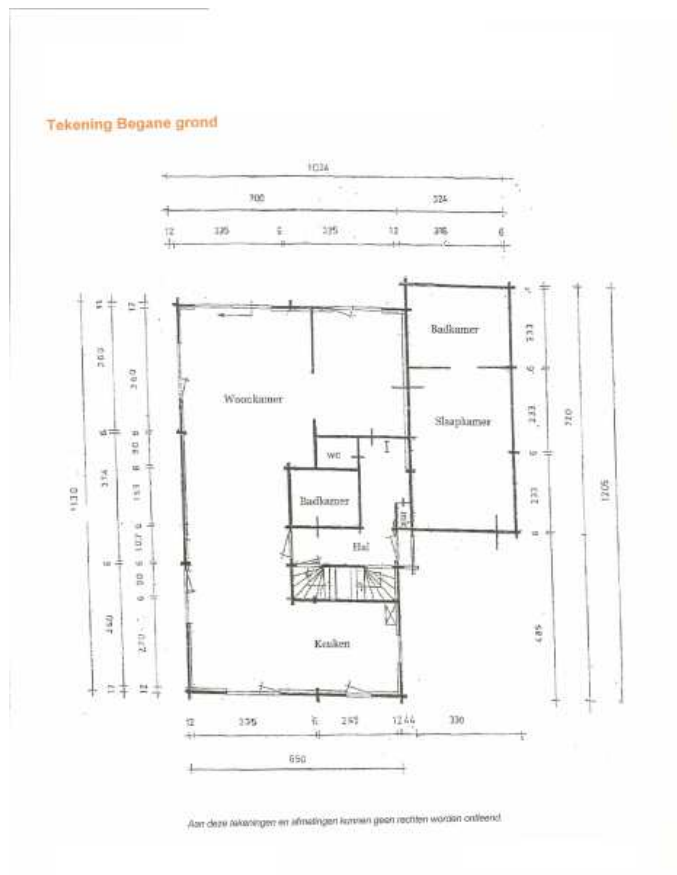
Souterrain

Souterrain onder gehele woning: geschikt als hobby-, praktijk- of bergruimte.



Begane grond

Hal met toilet en trapopgang, royale tuingerichte woonkamer met grote raampartijen en schuifpui welke toegang biedt tot de royale veranda, werkkamer, open keuken (Siematic) met luxe inbouwapparatuur, badkamer met stoomcabine en wastafelmeubel. slaapkamer met aansluitend een luxe badkamer met een whirlpool, royale douche, dubbele wastafel en toilet.





Eerste verdieping

Overloop, drie slaapkamers, waarvan 1 met terrasdeur en royale bergruimte, vlizotrap naar de vliering.



Tekening Eerste verdieping



Aan deze tekening(en) en afmetingen kunnen geen rechten worden ontleend

Technische gegevens

Woonoppervlakte circa 200 m²

Inhoud circa 700 m³

Cv-ketel en heteluchtverwarming

Warm water: Geiser/Boiler

Bouwjaar 1985, verbouwd in 2004 en 2006.

Onderhoud binnen en buiten goed.

Het perceel

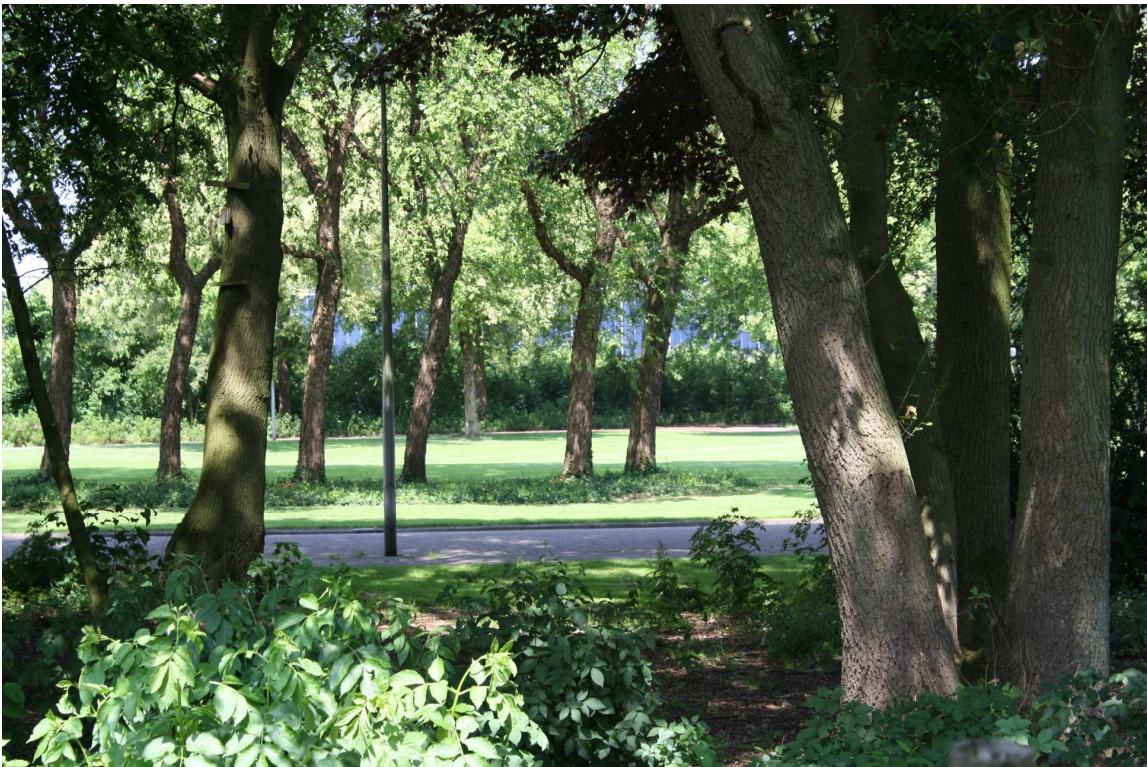
Op het bijzonder ruime perceel bevinden zich aan de voorzijde twee opritten met parkeergelegenheid voor meerdere auto's op eigen terrein. In de tuin staat een vrijstaande schuur. De achterzijde van het perceel grenst aan openbaar groen.



Locatie

De Spinde 13 ligt in een groene en rustige omgeving in "Raalte Zuid".

Zwolle (A28) en Deventer (A1) zijn vanuit Raalte per auto prima te bereiken. Bovendien is er een bijzonder goede busverbinding met Deventer (met een halte op loopafstand van de Spinde) en per trein in 15 minuten naar de binnenstad van Zwolle.



De Spinde 13
8102 LA Raalte



Kadastrale gegevens:

Gemeente Raalte, sectie F, nummers 4048, 4479, 5465 totaal groot 718 m².

Kadastrale kaart



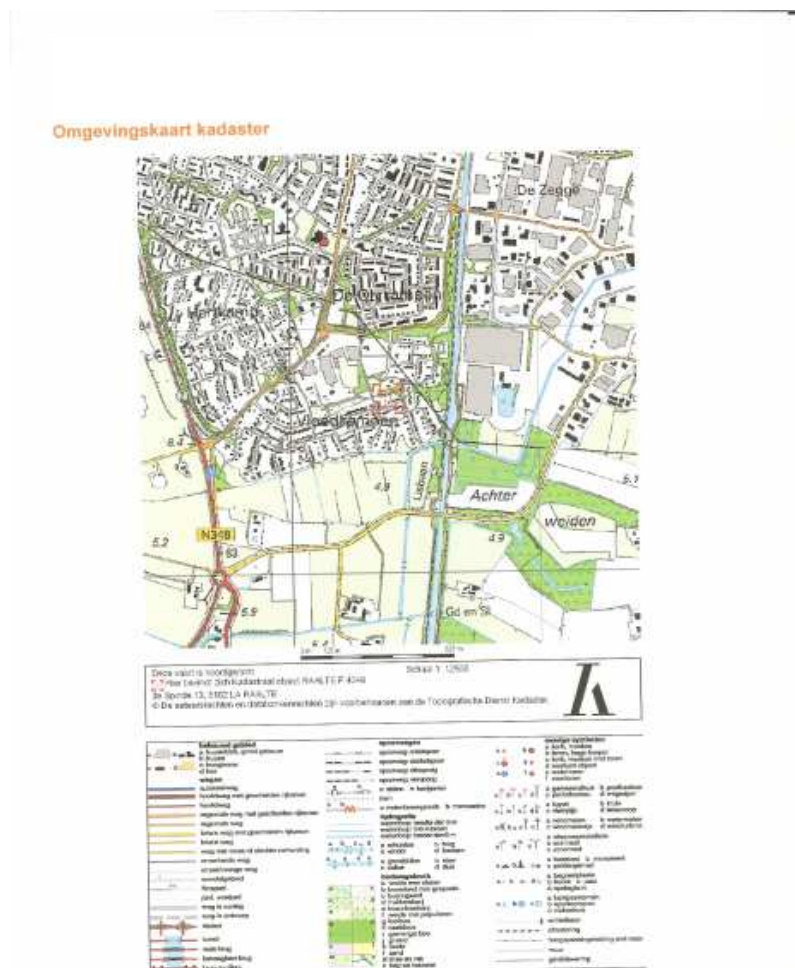
Raalte

De gemeente Raalte is ontstaan door een fusie van de gemeenten Raalte en Heino. Het aantal inwoners van deze gemeente bedraagt circa 37.000.

Raalte heeft een vrijwel volledig pakket aan onderwijsvoorzieningen: Basisscholen, VMBO, MBO, HAVO EN VWO.

Bovendien heeft het een theater en diverse voorzieningen op het gebied van sport, recreatie en zakelijke dienstverlening.

Raalte, het bruisend hart van toeristisch Salland waar historische dorpen, landgoederen en boerderijen het beeld bepalen. Ideaal startpunt om per fiets of wandelend de omgeving te verkennen. Bovendien heeft Raalte een gezellig en uitgebreid winkelcentrum. Het winkelaanbod is breed en gevarieerd en het gehele jaar door worden er veel evenementen georganiseerd. www.raalte.nl, www.vvvraalte.nl





Wat u verder nog moet weten....

Bezichtigingen:

Voor een bezichtiging van deze woning kunt u altijd (geheel vrijblijvend) een afspraak met ons maken. Wij bezichtigen ook 's-avonds en in het weekend. Houdt u er rekening mee dat een afspraak voor een bezichtiging voor u tot geen enkele verplichting leidt, maar dat u hieraan ook geen rechten kunt ontleen. Dit betekent dat wij vrij zijn om ook met andere partijen afspraken voor bezichtigingen te maken.

Na de bezichtiging:

Mocht u reeds een bezichtiging hebben gedaan en u wilt nadere informatie, dan kunt u uiteraard contact opnemen met ons kantoor. Wij helpen u graag verder. Heeft u belangstelling, dan zetten wij in overleg met u graag de volgende stap naar eventuele aankoop van de woning. Heeft u geen verdere belangstelling, meldt u ons dit dan zo spoedig mogelijk zodat wij ook de eigenaar van de woning kunnen informeren.

Koopovereenkomst:

Behoudens nadere afspraken gelden de standaard regels zoals deze voorkomen in de model-koopakte, die is opgesteld door de Nederlandse Vereniging van Makelaars in onroerende goederen, NVM. Eventueel door de koper te maken voorbehouden (verkrijgen financiering, Nationale Hypotheek Garantie e.d.) worden alleen opgenomen indien deze in de onderhandelingen zijn besproken. Verkoper stelt uitdrukkelijk dat een overeenkomst niet eerder tot stand komt, dan nadat over zowel de hoofdzaken (prijs, object) als de details (leverdatum, roerende zaken e.d.) overeenstemming is bereikt. Tevens wordt de koopovereenkomst aangegaan onder de opschortende voorwaarde dat beide partijen de koopovereenkomst hebben ondertekend. Aan een mondelinge overeenstemming kan de koper geen rechten ontleen.

Waarborgsom/bankgarantie:

Wanneer u als koper een bieding uitbrengt op een object uit onze portefeuille en er komt een koopovereenkomst tot stand, dan wordt door de verkoper een waarborgsom of bankgarantie van u verlangd. Deze waarborgsom/bankgarantie bedraagt 10% van de koopsom en dient binnen 2 weken nadat de koopovereenkomst definitief is geworden, gestort te zijn bij de notaris.

Informatie:

Hoewel gestreefd is naar een zo zorgvuldig mogelijke weergave van de beschikbare gegevens, moet er vanuit gegaan worden dat de gegevens in deze brochure slechts indicatief zijn. Alle maten zijn "circa" maten. De gegevens in deze brochure zijn met de grootst mogelijke zorg samengesteld. Aan eventuele onjuistheden kunnen geen rechten ontleend worden. Alle door Locatiescout en verkoper verstrekte informatie moet uitsluitend worden gezien als een uitnodiging tot het in onderhandeling treden c.q. het uitbrengen van een bod.

Locatiescout Bijzonder Vastgoed Pauline Pasveer 06-42719212

Brinkpoortstraat 34

7411 HS Deventer

tel: 0570-601894

fax: 0570-601772

e-mail: info@locatiescout.com

website: www.locatiescout.com